



YEARBOOK
2014



Edito



Notre monde ouvert connaît des bouleversements économiques, sociétaux et géopolitiques profonds. Il exige toujours plus de compétitivité et de sécurité pour les entreprises, les personnes et les Etats. Pour répondre à ces nouveaux besoins, Bertin Technologies dispose dans son ADN de réels atouts : la passion de l'innovation, la maîtrise industrielle de technologies diversifiées et l'agilité intellectuelle pour comprendre et anticiper les besoins des clients.

En 2014, notre offre s'est étoffée en étroite synergie avec la maison mère CNIM. Nous avons notamment réalisé d'importants travaux de recherche et développement dans le domaine de l'efficacité énergétique, autour des pompes à chaleur à absorption. Ces travaux ont permis à CNIM d'acquérir et de proposer une nouvelle offre d'équipements et de services dans ce domaine, avec de nouveaux contrats à la clé (p.4).

Dans un marché des technologies de l'information en pleine mutation, nous avons développé des solutions spécifiques de cybersécurité et de traitement du « big data multimedia » qui sont adoptées aux quatre coins du monde. Cette offre fait partie de nos priorités de développement en 2015 (p.12).

Fort de ses succès dans le domaine des équipements de laboratoire et de la détection nucléaire, biologique et chimique, Bertin a franchi un cap fin 2014 avec l'acquisition de la société Saphymo, leader français des moyens de détection et mesure des rayonnements ionisants. Bertin devient ainsi un acteur de référence dans le domaine de l'instrumentation scientifique pour la défense, le nucléaire, l'environnement et les sciences du vivant (p.8).

Enfin, notre filiale de R&D Bertin Pharma, en intégrant début 2014 le site de Johnson & Johnson Santé Beauté près de Bordeaux, s'est résolument positionnée sur le marché en croissance des produits d'automédication (p.14).

Ensemble, CNIM et Bertin avancent avec inspiration sur le devant de la scène de l'innovation industrielle : vous pouvez compter sur notre engagement résolu et durable.

Philippe Demigné
Président de Bertin Technologies
Membre du directoire de CNIM

Notre offre



CONSEIL & INGÉNIERIE

bertin

EXPERTISES ET PROCESS INNOVANTS

- Conseil en management technologique
- Expertise multiphysique et modélisation
- Ingénierie des procédés
- Maîtrise des risques

bertin
ERGONOMIE

- Ergonomie des systèmes complexes
- Expertise des risques facteurs humains



SYSTÈMES & INSTRUMENTATION

bertin

SYSTÈMES ET INSTRUMENTATION

Systèmes et développements technologiques

- Défense
- Spatial
- Grands équipements scientifiques
- Énergie et environnement

Produits et systèmes d'instrumentation

- Détection et mesure des rayonnements ionisants
SAPHYMO
- Détection des menaces biologiques et chimiques
- Détection et surveillance optique
- Équipements de laboratoire



TECHNOLOGIES DE L'INFORMATION

bertin **it**

Produits logiciels, solutions métiers et services professionnels

- Cybersécurité
- Cyber intelligence
- Reconnaissance vocale **VECSYS**



PHARMA & BIOTECHS

bertin
pharma

Produits et études pour la recherche et développement

- Kits de dosages et réactifs biologiques
- Services :
 - Recherche translationnelle
 - Études pré-cliniques & cliniques
 - Développement pharmaceutique
 - Analyse des candidats médicaments et bioanalyse
 - Biosécurité



BERTIN EXPERTISES ET PROCESS INNOVANTS

Accompagner les entreprises,
de la stratégie d'innovation à la maîtrise des risques,
du concept au prototype industriel

- Conseil en management technologique
- Expertise et modélisation multiphysique
- Ingénierie des procédés innovants
- Maîtrise des risques



Pompe à chaleur

Pompes à chaleur

Nouvelle offre du Groupe CNIM pour une meilleure efficacité énergétique industrielle

Valoriser la chaleur perdue dans les process industriels est devenu un enjeu majeur en vue de réduire les consommations d'énergie et les émissions de gaz à effet de serre. Sous l'impulsion des travaux de recherche et développement de Bertin, CNIM a décidé d'investir dans cette nouvelle ligne d'activité et racheté INVEN, spécialiste des pompes à chaleur (PAC) à absorption. CNIM construit les systèmes de PAC et Bertin Technologies réalise le Basic Engineering.

► ÉNERGIE ET ENVIRONNEMENT

✉ contact-epe@bertin.fr
🌐 www.bertin.fr/ee

Stratégie et innovation

Des équipements spatiaux à l'offshore profond

Développer un relais de croissance stratégique, tel était l'objectif d'un client leader des équipements pyrotechniques. À partir d'une analyse des marchés et de la concurrence, Bertin Technologies a défini une stratégie de diversification vers l'offshore profond : un marché porteur en raison de ses fortes contraintes opérationnelles. Cette stratégie a permis au client d'obtenir son premier financement sur ce nouveau marché.

► ÉNERGIE ET ENVIRONNEMENT

✉ contact@bertin.fr
🌐 www.bertin.fr

Stockage d'électricité

Bertin a installé pour le fournisseur d'énergie Albioma son Système de Management de l'Energie, qui permet notamment d'optimiser le stockage de l'énergie produite par voie solaire et d'améliorer la durée de vie des batteries.

► ÉNERGIE ET ENVIRONNEMENT

✉ contact-epe@bertin.fr
🌐 www.bertin.fr/ee



Rio Tinto Alcan ©

Usine Rio Tinto Alcan

Risques industriels

Bertin ouvre un nouveau bureau près de Lyon

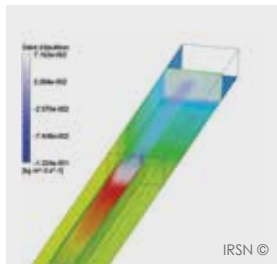
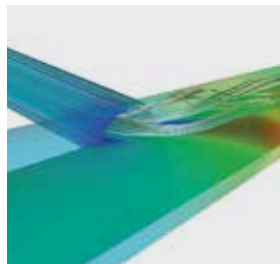
Reconnue par ses clients et les DREAL*, l'activité de Bertin en maîtrise des risques industriels est en plein développement. Pour faire face à la demande, un bureau a été ouvert dans la région de Lyon.

Citons pour exemple une prestation AMDEC (Analyse des Modes de Défaillance, de leurs Effets et de leur Criticité) réalisée pour un industriel fournissant des fluides à différentes entreprises implantées sur une plateforme industrielle. Cette étude a déterminé des solutions d'amélioration afin d'éviter des arrêts de production critiques.

*Direction Régionale de l'Environnement, de l'Aménagement et du Logement

► ÉNERGIE ET ENVIRONNEMENT

✉ maitrisedesrisques@bertin.fr
🌐 www.bertin.fr/maitrise-risques-industriels.aspx



Réduction des émissions

La modélisation numérique au service des usines du futur

Rio Tinto Alcan, leader mondial de la production d'aluminium, s'appuie sur Bertin Technologies pour améliorer ses dispositifs de captage de polluants et limiter les rejets provenant des cuves d'électrolyse.

Pour mettre au point et qualifier les différentes solutions, Bertin Technologies utilise ses bancs d'essais numériques multiphysiques, basés sur son code CPS_C.

► ÉNERGIE ET ENVIRONNEMENT

Réacteurs nucléaires

L'IRSN (Institut de Radioprotection et de Sûreté Nucléaire) souhaitait identifier, lors d'une situation de type Fukushima, les risques de crise d'ébullition dans les piscines d'entreposage de combustible usagé. Pour répondre à ce besoin, Bertin a réalisé la démarche de pré-définition d'une maquette expérimentale à partir d'une modélisation multiphysique 3D.

► ÉNERGIE ET ENVIRONNEMENT

✉ contact@bertin.fr
🌐 www.bertin.fr



BERTIN ERGONOMIE

Concevoir et optimiser
les environnements de travail
par la connaissance
et la maîtrise des usages

- Ergonomie des systèmes informatisés
- Conseil en facteurs humains et organisationnels
- Ergonomie des salles de contrôle
- Innovation centrée utilisateurs



Innover par les usages

Bertin Ergonomie lance son Laboratoire d'Innovation

Dédié à la transformation numérique par l'expérience utilisateur (ergonomie, UX, design, sociologie), Bertin met au service de ses clients un espace d'innovation pour identifier, construire et expérimenter les usages d'applications futures. Bertin accompagne les usages digitaux dans les systèmes complexes (cockpit, contrôle commande, aide à la décision par exemple) et les situations de travail (tertiaire, industrie, robotique).

► INDUSTRIES ET SERVICES

✉ contact.ergonomie@bertin.fr
🌐 www.bertin-ergonomie.com

Cockpit aéronautique et contrôle aérien

Bertin Ergonomie réussit la certification facteur humain pour l'A350 d'Airbus



Après une longue campagne d'essais, l'Airbus A350-900 a obtenu fin 2014 sa certification par l'EASA (European Aviation Safety Agency) et la FAA (autorités américaines). Ce jalon signe l'aboutissement de 6 années de travail de Bertin

Ergonomie au sein d'Airbus, concrétisées par la mise en place de nouvelles méthodologies de certification facteur humain, afin de détecter et éliminer toute erreur ou difficulté dans le comportement des pilotes.

► AÉRONAUTIQUE ET ESPACE

✉ contact.ergonomie@bertin.fr
🌐 www.bertin-ergonomie.com



RATP ©

Postes de commandement

Bertin Ergonomie, acteur de référence dans la modernisation des Postes de Commandement Centralisé de la RATP

Expert reconnu dans l'aménagement de salles de supervision, Bertin Ergonomie a vu son partenariat avec la RATP monter en puissance pour la spécification des Postes de Commandement Centralisé (PCC). En 2014, Les équipes de Bertin Ergonomie (ergonomes, architectes, éclairagistes et acousticiens) se sont penchées sur 5 PCC nouvelle génération du métro parisien. Ces PCC sont désormais optimisés pour assurer à la fois la régulation du trafic et l'information aux usagers des lignes.

► INDUSTRIES ET SERVICES

✉ contact.ergonomie@bertin.fr
🌐 www.bertin-ergonomie.com

Systèmes d'information

Depuis 10 ans, Bertin ergonomie au cœur de la DSI* de Pôle Emploi

Pôle emploi a renouvelé sa confiance avec la signature d'un nouveau marché cadre pour la période 2015-2019. Mettre en œuvre un système d'information adapté aux métiers de ses clients et utilisateurs, telle est la mission confiée à Bertin Ergonomie par la Direction Générale Adjointe des Systèmes d'Information (DGA SI). Il s'agira notamment de poursuivre le développement et l'optimisation des outils informatiques des quelques 45000 agents par une démarche de conception centrée utilisateurs et l'intégration, par les usages, des nouvelles technologies digitales.

*DSI : Direction des Systèmes d'Information

► INDUSTRIES ET SERVICES

✉ contact.ergonomie@bertin.fr
🌐 www.bertin-ergonomie.com

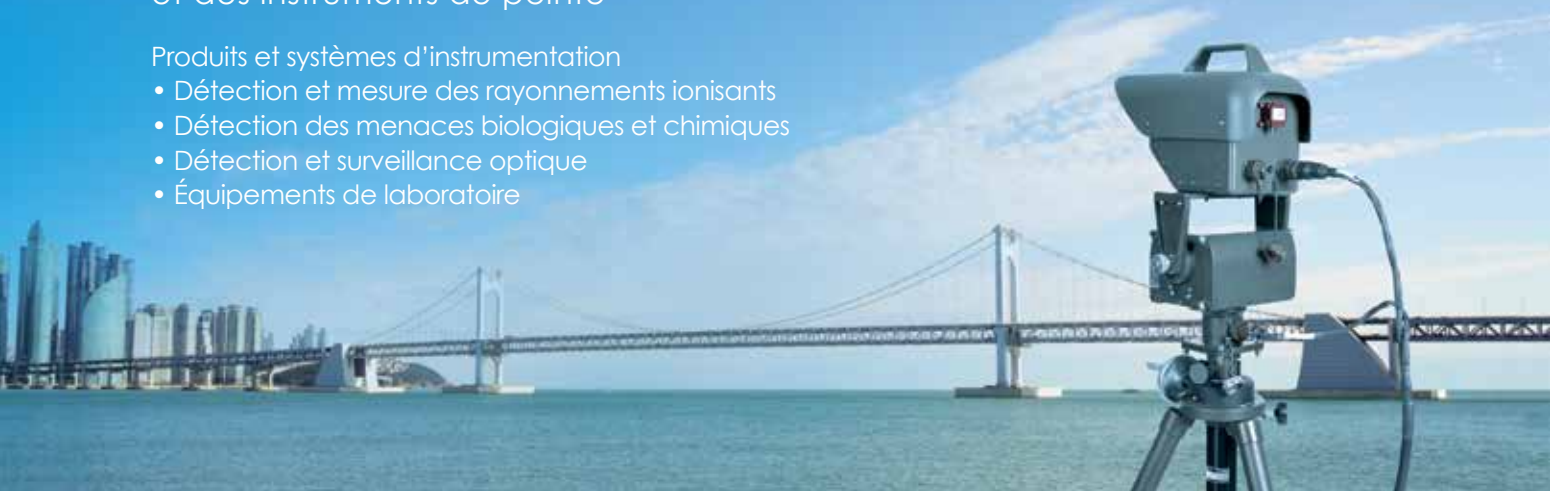


BERTIN SYSTÈMES ET INSTRUMENTATION

Développer et commercialiser des systèmes innovants et des instruments de pointe

Produits et systèmes d'instrumentation

- Détection et mesure des rayonnements ionisants
- Détection des menaces biologiques et chimiques
- Détection et surveillance optique
- Équipements de laboratoire



Offre NRBC

Bertin Technologies acquiert Saphymo pour mieux « détecter l'imperceptible »

Mieux détecter les menaces Nucléaires, Radiologiques, Biologiques et Chimiques (NRBC), voilà la mission à laquelle répondra la nouvelle entité Bertin Systèmes et Instrumentation formée avec Saphymo au sein de Bertin Technologies. Acteur clé de solutions d'instrumentation pour la détection et la mesure de rayonnements ionisants, Saphymo intervient comme Bertin dans l'industrie nucléaire, l'environnement, la défense et la sécurité.

► DÉFENSE ET SÉCURITÉ / ► ÉNERGIE ET ENVIRONNEMENT

✉ nrbc@bertin.fr

🌐 www.saphymo.fr

www.bertin.fr/detection-menaces-bacteriologiques-chimiques.aspx

Détection chimique

La Corée du Sud s'équipe avec la caméra de détection Bertin

La Corée du Sud a acquis Second Sight®, caméra de détection de gaz par infrarouge, pour la surveillance de grands événements ou de bâtiments officiels. Il s'agit de détecter des nuages de gaz menaçants au plus tôt afin de protéger les populations ou les membres du gouvernement. A l'issue de tests techniques en face à face, la simplicité de mise en œuvre et l'interprétation en temps réel des résultats ont permis à Bertin de prendre l'avantage sur les équipements concurrents.

► DÉFENSE ET SÉCURITÉ

✉ second sight@bertin.fr

🌐 www.second sight-gasdetection.com

Les produits et systèmes d'instrumentation Bertin sont vendus en ligne aux États-Unis

Bertin Corp., filiale de distribution américaine de Bertin Technologies, propose désormais ses produits directement en ligne ! Le site d'e-commerce permet aux internautes américains de « mettre au panier » les produits distribués par Bertin Corp. Grâce à un système de *wishlist*, ils reçoivent directement un devis pour certains équipements de coût conséquent.

Ce nouvel outil répond parfaitement à une demande de commandes simplifiées et réalisées en « temps réel ».

✉ info@bertin-corp.com 🌐 www.bertin-corp.com



Sterilwave®



Precellys®



Coriolis®

Déchets infectieux

Le Vietnam adopte Sterilwave® pour banaliser ses déchets hospitaliers

Le Vietnam a adopté Sterilwave® pour la gestion de ses déchets hospitaliers à risques infectieux (DASRI). Dans le cadre d'un financement de la Banque Mondiale, Sterilwave® a été installé dans deux sites hospitaliers au Vietnam. Simple d'utilisation, l'équipement permet en 30 minutes de banaliser les déchets, c'est-à-dire ramener leur risque infectieux au même niveau que celui des déchets ménagers, et de réduire leur volume de 80%.

► ÉNERGIE ET ENVIRONNEMENT

✉ sterilwave@bertin.fr
🌐 www.sterilwave.fr

Équipements de laboratoire

Le nouveau Precellys® Evolution contribue à la recherche sur le VIH dans un laboratoire américain

Le laboratoire américain Leidos a été invité à tester le nouveau Precellys® Evolution, broyeur d'échantillons biologiques, à l'occasion de son lancement. L'équipe de recherche, séduite par son ergonomie, sa polyvalence et par la réduction significative du temps de préparation des échantillons, a immédiatement acheté le produit. Une consécration d'autant plus notable qu'elle provient d'un laboratoire de niveau P4, le niveau de sécurité biologique le plus élevé.

► SCIENCES DU VIVANT

✉ info@precellys.com
🌐 www.precellys.com



BERTIN SYSTÈMES ET INSTRUMENTATION

Développer et commercialiser
des systèmes innovants
et des instruments de pointe

Systèmes et développements technologiques :
défense, spatial, grands équipements scientifiques,
énergie et environnement.



Météo et Espace

Bertin conçoit les bancs optiques des 6 futurs satellites de l'Agence Spatiale Européenne

Que sera la météo dans 20 ans ? Pour répondre à cette question et améliorer les prédictions, l'Agence Spatiale Européenne est passée dans la phase active du programme MTG (Meteosat Third Generation). Thales Alenia Space a renouvelé sa confiance à Bertin pour la fourniture d'un nouveau système de tests optiques. Ce système est destiné à calibrer et qualifier les instruments de mesure embarqués sur les 6 satellites qui seront lancés entre 2018 et 2037.

► AÉRONAUTIQUE ET ESPACE

✉ contact@bertin.fr
🌐 www.bertin.fr/aeronautique-espace.aspx

Drone de surveillance

La DGAC certifie HoverEye-EX®, le drone aux yeux de lynx

Après plusieurs années de développement et de qualification, HoverEye-EX® a passé avec succès le cap de la certification délivrée par la Direction Générale de l'Aviation Civile. Il est, à cette date, le seul drone certifié de type hélicoptère à turbopropulsion. Muni d'une caméra opérationnelle de jour comme de nuit, il bénéficie du traitement d'image avancé VigiSight®. Il peut opérer depuis la terre comme depuis une plateforme navale. Il a démontré ses réelles capacités opérationnelles lors de missions à bord du Landing Catamaran de CNIM.

► DÉFENSE ET SÉCURITÉ

✉ hovereye@bertin.fr
🌐 www.bertin.fr/hovereye-drone-turbo-propulsion.aspx



Sécurité nucléaire

Bertin au cœur des réacteurs de la nouvelle centrale chinoise de Fuqing

Les filtres de puisards conçus et réalisés par Bertin Technologies ont été installés au cœur des réacteurs de la nouvelle centrale chinoise de Fuqing. Organes essentiels pour la sécurité de la centrale, les puisards sont conçus pour retenir les débris circulant dans le circuit de refroidissement du réacteur en cas d'incident. Ils évitent ainsi l'endommagement des pompes. Ce projet illustre la capacité des équipes de Bertin à justifier des choix de dimensionnements de systèmes complexes en thermo-hydraulique accidentelle.

Le 19 novembre 2014, la centrale Fuqing 1 est entrée en service, devenant la 21^e centrale nucléaire chinoise.

► ÉNERGIE ET ENVIRONNEMENT

✉ nuclear@bertin.fr

🌐 www.bertin.fr/equipements-etudes-nucleaire.aspx

Bertin Technologies - Systèmes et Instrumentation

Parc d'Activités du Pas du Lac
10 bis, avenue Ampère
78180 Montigny-le-Bretonneux
T : 01 39 30 61 60

www.bertin.fr

www.bertin-corp.com

www.coriolis-air-sampler.com

www.precellys.com

www.saphymo.fr

www.secondsight-gasdetection.com

www.sterilwave.fr

Pôle d'Activités d'Aix-en-Provence - 155, rue Louis-Armand
CS 30495 - 13593 Aix-en-Provence Cedex 3 - T : 04 42 60 46 00

Saphymo - 25 Route de l'Orme - Les Algorithmes
Bâtiment Esope - 91190 Saint-Aubin - France - T : 01 69 53 73 00

Saphymo GmbH - Heerstrasse 149 - D-60488 Frankfurt am Main
Allemagne - T : +49 (0)69-976 514-0

Saphymo Italia - Vico C. Paggi, 4/11 - 16128 Genova - Italie
T : +39 (0)10 25 12 978

Bertin Corp. - Washington DC - 155 Gibbs Street
20817 Rockville, MD - USA - T : +1 301 339 8103



BERTIN IT

Répondre aux enjeux majeurs de confiance numérique et d'exploration des données multi-sources par des solutions logicielles innovantes

Produits logiciels, solutions métiers et services professionnels

- Cybersécurité
- Cyber intelligence
- Reconnaissance vocale



Sécurité des Systèmes d'Information sensibles

PolyXene® en déploiement pilote à l'État-Major des Armées

Socle logiciel de très haute sécurité certifié CC-EAL 5, PolyXene® est en évaluation à l'Etat-Major des Armées françaises pour répondre aux besoins de cloisonnement de l'information classifiée et d'échanges sécurisés de données sensibles. Cette expérimentation s'inscrit dans le cadre d'une étroite collaboration de Bertin IT avec la Direction Générale de l'Armement.

► DÉFENSE ET SÉCURITÉ

✉ contact@bertin-it.com
🌐 www.bertin-it.com

Industrie de la connaissance

MediaSpeech® au service de l'éducation aux États-Unis

MediaSpeech®, la solution de transcription parole-texte multilingue développée par la filiale Vecsys, est utilisée dans plusieurs universités et centres de formation américains pour le traitement et la valorisation d'enregistrements de cours et de conférences. Chaque jour, ce sont près de 1000 heures de vidéo qui sont ainsi indexées, en fonction de leur contenu, de phrases et mots prononcés.

► INDUSTRIES ET SERVICES

✉ contact@vecsys.fr
🌐 www.vecsys-technologies.fr



Centres de contact

LiveSpeech se déploie aux Emirats Arabes Unis

Vecsys a signé un contrat avec un grand opérateur émirati de l'énergie pour le déploiement de son nouveau produit dédié à la transcription des conversations téléphoniques. LiveSpeech permet aux centres de contact de détecter des expressions clés dans les conversations avec les appelants et de diffuser des alertes en temps réel. À partir des informations affichées sur son écran, le téléconseiller peut adapter son discours pour une meilleure prise en charge des demandes.

► INDUSTRIES ET SERVICES

✉ contact@vecsys.fr
🌐 www.vecsys-technologies.fr

Media Intelligence

MediaSpeech® contribue à la veille radio/TV à Singapour

Vecsys remporte son premier succès en Asie. Sa solution de transcription automatique multilingue Mediaspeech® a en effet été choisie pour intégrer une importante plateforme de veille Radio/TV à Singapour. Les capacités de MediaSpeech® à extraire le contenu parole des pistes audio permettent de filtrer, qualifier et indexer l'information quotidienne.

► INDUSTRIES ET SERVICES

✉ contact@vecsys.fr
🌐 www.vecsys-technologies.fr



BERTIN PHARMA

Innovier et repousser les limites de la technologie pour imaginer la santé de demain

Produits et études pour la recherche et développement

- Kits de dosages et réactifs biologiques
- Services :
 - Recherche translationnelle
 - Etudes pré-cliniques & cliniques
 - Développement pharmaceutique
 - Analyse des candidats médicaments et bioanalyse
 - Biosécurité

Médication familiale

Le site R&D aquitain de Johnson & Johnson Santé Beauté France repris par Bertin Pharma

Situé à Martillac près de Bordeaux, ce site de 1500 m² est spécialisé dans la recherche et l'innovation pour les médicaments sans prescription. Cette opération de croissance externe permet de diversifier l'offre de Bertin Pharma. Déjà présent sur les segments des produits éthiques, biotechnologiques et génériques, Bertin Pharma accède ainsi au marché très dynamique de la recherche et de l'innovation pour les produits d'automédication.

► SCIENCES DU VIVANT

✉ contact@bertinpharma.com
🌐 www.bertinpharma.com

Biomédicaments

Bertin Pharma augmente significativement ses commandes de recherche sur les biomédicaments

Portés par la recherche et l'innovation, les biomédicaments permettent désormais de couvrir des classes thérapeutiques dont les besoins sont insuffisamment couverts par les produits classiques. Ils nécessitent une recherche de haut niveau, faisant appel à des qualifications élevées. En 2014, de grands groupes internationaux et des start-up ont fait confiance à Bertin Pharma. Grâce à son savoir-faire, ses compétences multidisciplinaires et ses plates-formes technologiques, l'entreprise a su les accompagner dans le développement d'anti-cancéreux, d'immunothérapies ou de vaccins.

► SCIENCES DU VIVANT

✉ contact@bertinpharma.com
🌐 www.bertinpharma.com



Cosmétiques

De la recherche aux essais cliniques pour élaborer les cosmétiques de demain

À l'instar des médicaments, les produits de beauté répondent à une demande d'innovation et d'efficacité à laquelle seule la science peut répondre.

Fort de ses compétences acquises dans l'industrie pharmaceutique, Bertin Pharma applique son expertise à la cosmétique : formulations innovantes dans un large éventail de textures et attributs sensoriels, évaluation de la réponse allergique, amélioration du passage cutané ou bien encore meilleure efficacité grâce à des modèles biologiques propriétaires. Bertin Pharma a ainsi remporté plusieurs projets d'évaluation de l'efficacité et de la toxicité des produits candidats d'un grand groupe cosmétique.

► SCIENCES DU VIVANT

- ✉ contact@bertinpharma.com
- 🌐 <http://drugdevelopment.bertinpharma.com>

Biomarqueurs

Bertin Pharma complète sa gamme de dosages pour l'obésité

L'obésité et le diabète comptent parmi les plus grands problèmes de santé de ce siècle. Lors des 30 dernières années, l'obésité a plus que doublé pour concerner 1,5 milliards de personnes dans le monde. Bertin Pharma a alors été la première entreprise européenne à mettre sur le marché des kits de dosage de la ghréline, hormone de la satiété, déterminante pour traiter de nombreuses maladies liées au poids. Ces trousse de dosage prêt-à-l'emploi pour mesurer la ghréline sont disponibles depuis 2014 dans différents formats. Elles sont maintenant déclinées dans plusieurs espèces telles que l'homme, le rat, la souris, le porc et le chien et ce, quelle que soit la procédure de collecte du sang.

► SCIENCES DU VIVANT

- ✉ contact@bertinpharma.com
- 🌐 <http://bioreagent.bertinpharma.com>



BERTIN - L'INNOVATION TECHNOLOGIQUE ET INDUSTRIELLE

UNE SOCIÉTÉ DU GROUPE CNIM

► Services, équipements et systèmes dans l'énergie, l'environnement, la défense et la sécurité



Coté à
Euronext Paris



Actionnariat
familial majoritaire



Des infrastructures
industrielles et R&D
d'envergure

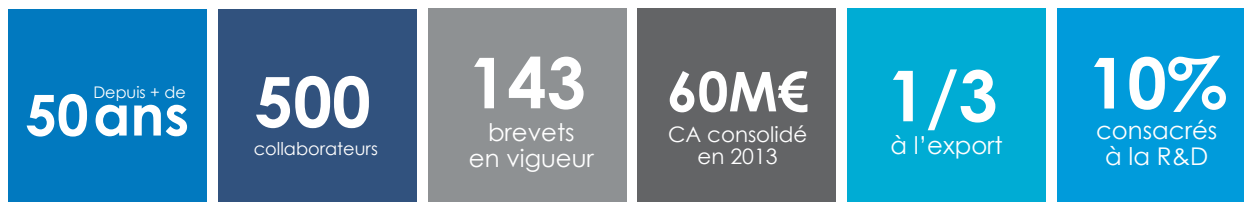


De nombreuses
synergies CNIM-Bertin

CONSEIL, INGÉNIERIE, PRODUITS ET LOGICIELS À FORTE VALEUR AJOUTÉE

- Quatre domaines : conseil et ingénierie, systèmes et instrumentation, technologies de l'information, pharma et biotech
- Une offre qui couvre l'ensemble du cycle de l'innovation
- De la recherche et développement jusqu'à la commercialisation

INNOVATION ET EXCELLENCE



- Membre de l'ASRC - Association des Structures de Recherche sous Contrat
- Labellisé BPI France



ANCORAGE MULTISECTORIEL

ÉNERGIE ET ENVIRONNEMENT

AIR LIQUIDE - ANDRA
AKER ARCTIC (Finlande) - ARKEMA
CEA - CGG - CGN (Chine)
EDF - GDF SUEZ - IRSN
LEMNORNIIPROEKT (Russie) - SAIPEM
TOTAL - VEOLIA
YAMAL LNG (Russie)

SCIENCES DU VIVANT

ALIZE PHARMA
CAYMAN CHEMICALS
NIH (Etats-Unis)
GENOSCIENCE PHARMA
GLAXOSMITHKLINE
INSTITUT PASTEUR
J&J SANTÉ BEAUTE
MERCCK SERONO
NOVARTIS ANIMAL HEALTH

DÉFENSE ET SÉCURITÉ

CEA - DGA - DCNS - MBDA - NEXTER
SAFRAN - THALES

AÉRONAUTIQUE ET SPATIAL

AIRBUS - AIRBUS DEFENCE & SPACE
CNES - ESA - ONERA - SNECMA
SOURIAU - THALES ALENIA SPACE

INDUSTRIE ET SERVICES

ORANGE - PÔLE EMPLOI - PSA
RATP - RENAULT - RIO TINTO ALCAN
SNCF



Parc d'Activités du Pas du Lac - 10 bis, avenue Ampère - 78180 Montigny-le-Bretonneux
T : 01 39 30 60 00 - contact@bertin.fr - www.bertin.fr

une société du groupe



www.cnim.com